

## ***A5.1\_Anlage zur Leistungsbeschreibung***

Übersicht Kassenstationen

7000008930\_Kassensystem

Standort: **GIZ Bonn, Campus**

**Version 1.0 vom 13.05.2026**

**- CONFIDENTIAL -**

## 1 Zweck und Standortsituation

Diese Anlage gibt dem Bieter einen informativen Einblick in die räumliche und gerätetechnische Standortsituation, in die das vom Auftragnehmer (AN) zu liefernde Kassen- und Bezahlssystem zu integrieren ist. Der Standort wird im Closed-Loop-Verfahren betrieben: Sämtliche Bezahlpunkte am Standort akzeptieren ein bargeldloses Bezahlmedium des Auftraggebers (AG) (Mitarbeiter- bzw. Gästekarte). Die nachfolgenden Aufnahmen dienen ausschließlich der Veranschaulichung; verbindliche Anforderungen ergeben sich aus der Leistungsbeschreibung und dem Preisblatt. Auf den Aufnahmen sichtbare Hersteller- oder Anbieterkennzeichen dokumentieren ausschließlich den Bestand und stellen keine Anforderung oder Bevorzugung dar.

## 2 Übersicht der Bezahlpunkte am Standort

Nr.	Bereich / Gerätetyp	Funktion
1	Kantine – Kassenarbeitsplätze mit Waage	Stationäre Kassen Speisenausgabe
2	Bistro / Café-Bereich – Kassenarbeitsplatz	Stationäre Kasse Bistro-Bar
3	Zweitkantine	Stationäre Kasse
4	Kaffeeautomaten	Bargeldlose Bezahlung im Closed Loop
5	Snackautomaten	Bargeldlose Bezahlung im Closed Loop
6	Pfandrücknehmer	Pfandauszahlung über Bezahlmedium
7	Coffee Bike (mobil)	Mobiler Bezahlpunkt

### 3 Räumliche und gerätetechnische Aufnahmen

#### 3.1 Kantine



Abbildung 1: Kantine – Kassenbereich mit Theke und Auslage

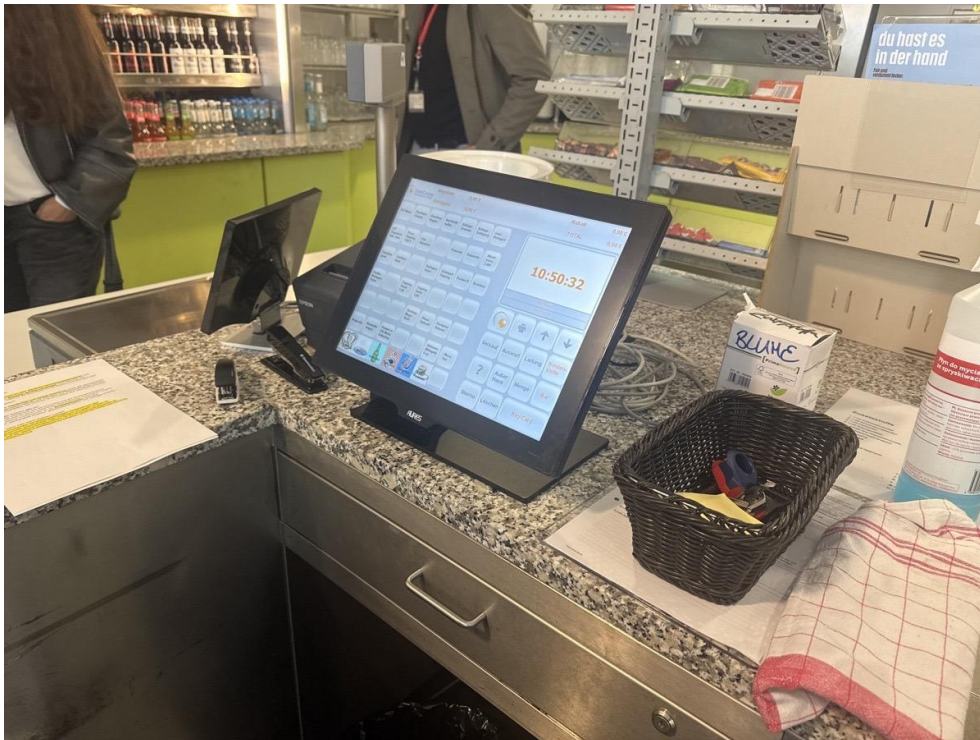


Abbildung 2: Kassenarbeitsplatz Kantine – Sicht des Kassierers; Touch-Display, Waage, Bondrucker, Kunden-Display

### 3.2 Bistro / Café-Bereich



Abbildung 3: Bistro / Café – Theke mit Kassenarbeitsplatz

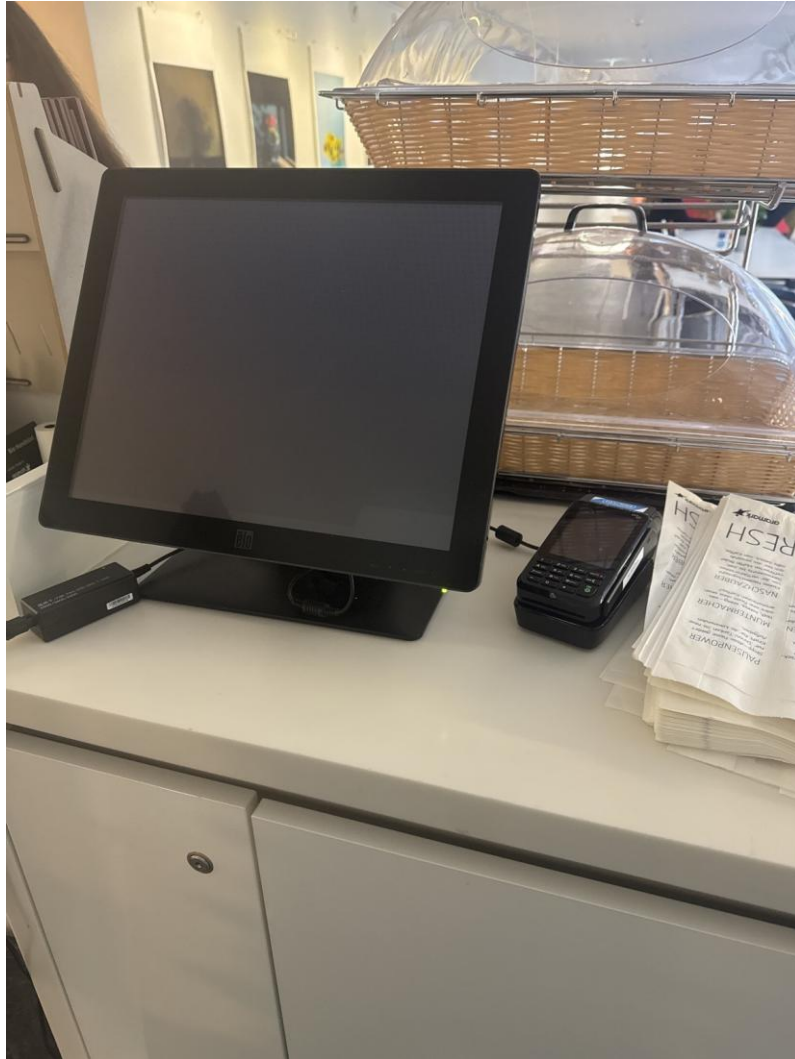


Abbildung 4: Kassenarbeitsplatz Bistro / Café – mit Kartenlesegerät



### 3.3 Zweitkantine



*Abbildung 5: Kassenarbeitsplatz Campus Gebäude Zweitkantine– Touch-Display, Bondrucker, Kartenleser*

### 3.4 Kaffeeautomaten und Snackautomaten



Abbildung 6: Kaffeeautomat mit seitlich angebautes Bezahl-Terminal



Abbildung 7: Snackautomat mit Bedienleiste und Bezahl-Terminal



### 3.5 Pfandrücknehmer

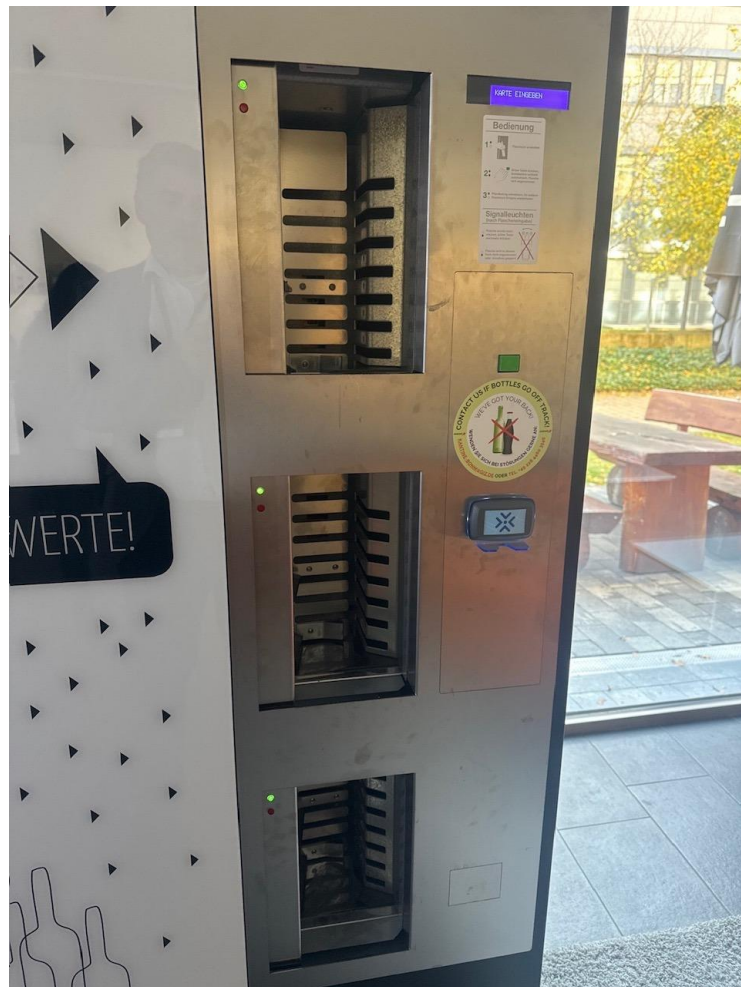


Abbildung 8: Pfandrücknehmer mit integriertem Bezahl-Terminal

### 3.6 Coffee Bike (mobiler Bezahlpunkt)

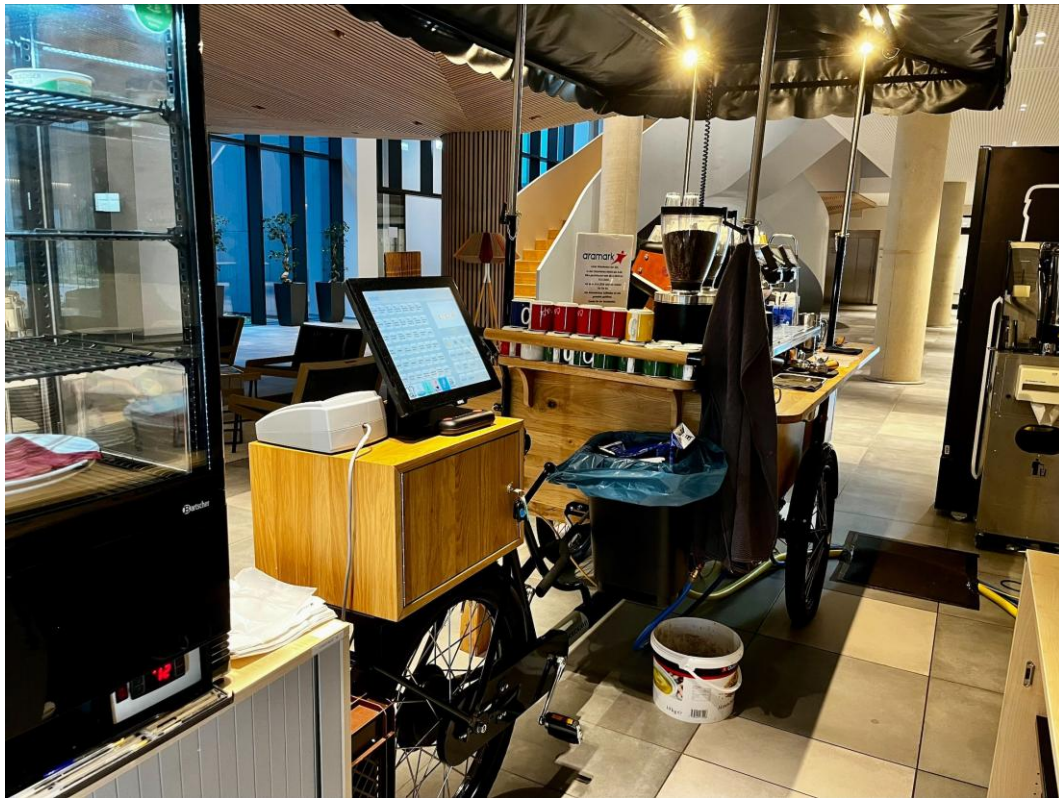


Abbildung 9: Coffee Bike – mobile Bezahlösung mit Kassearbeitsplatz auf dem Lastenrad