

### ***A5.3\_Anlage zur Leistungsbeschreibung***

Übersicht Kassenstationen

7000008930\_Kassensystem

Standort: **GIZ Eschborn, Neubau Campus**

**Version 1.0 vom 13.05.2026**

**- CONFIDENTIAL -**

## 1 Zweck und Standortsituation

Diese Anlage gibt dem Bieter einen informativen Einblick in die bauliche und räumliche Standortsituation, in die das vom Auftragnehmer (AN) zu liefernde Kassen- und Bezahlssystem zu integrieren ist. Der Standort wird im Closed-Loop-Verfahren betrieben: Sämtliche Bezahlpunkte am Standort akzeptieren ein bargeldloses Bezahlmedium des Auftraggebers (AG) (Mitarbeiter- bzw. Gästekarte). Die nachfolgenden Pläne und Aufnahmen dienen ausschließlich der Veranschaulichung; verbindliche Anforderungen an die zu liefernden Komponenten ergeben sich aus der Leistungsbeschreibung und dem Preisblatt. Bei Widersprüchen geht die Leistungsbeschreibung dieser Anlage vor.

## 2 Übersicht der Kassenstationen am Standort

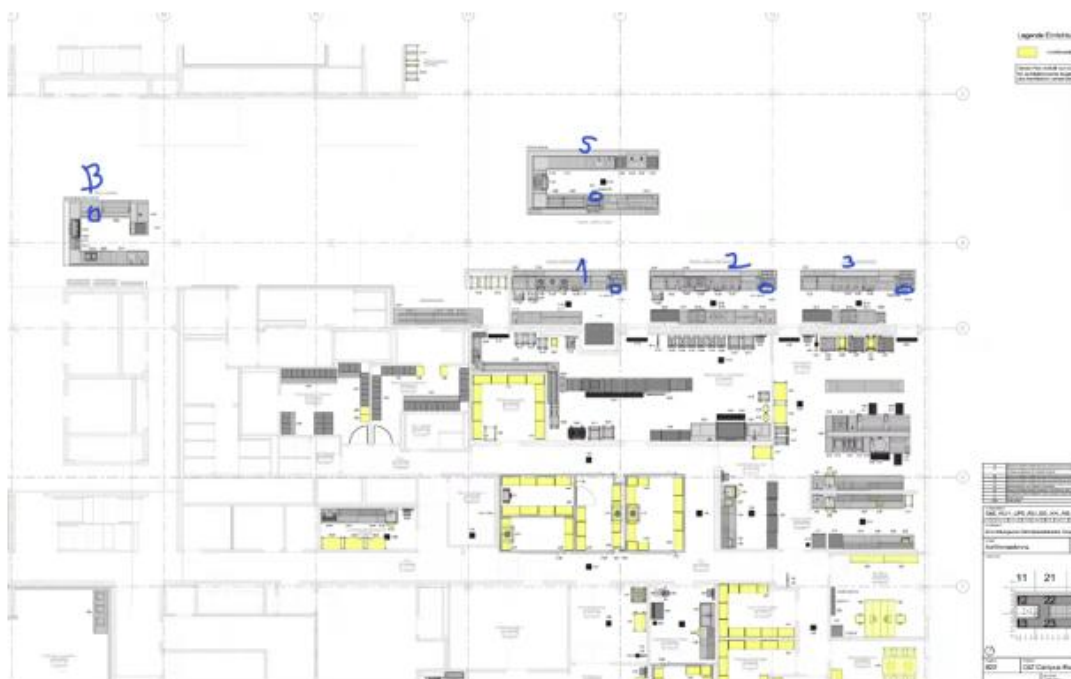


Abbildung 1: Grundriss-Übersicht mit Verortung der Kassenstationen 1, 2, 3, B und 5

Nr.	Bereich / Ausgabestelle	Funktion
1	Counter Mediterran Kitchen	Kasse Speisenausgabe
2	Counter Home / BBQ / East	Kasse Speisenausgabe
3	Counter Home / BBQ / East	Kasse Speisenausgabe
B	Bistro Cafebar	Kasse Bistro-Bar
5	Salatbar	Kasse Salate / Bowls

### 3 Theken-Schnitte und Aufstellsituation

#### 3.1 Counter Mediterran Kitchen sowie Home / BBQ / East (Stationen 1, 2, 3)

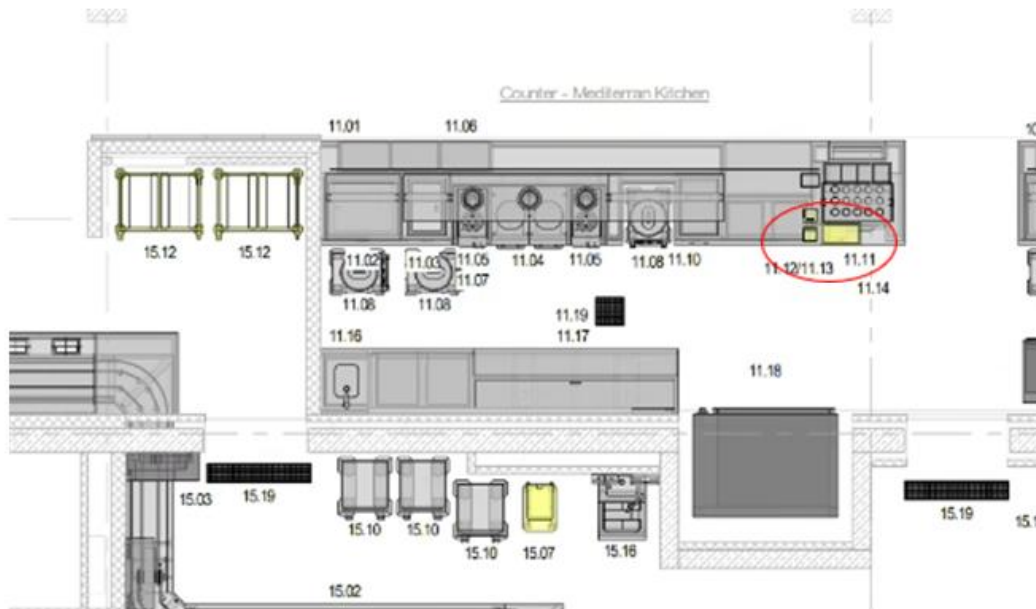


Abbildung 2: Grundriss-Auszug Counter Mediterran Kitchen – Position der Kassenstation 1

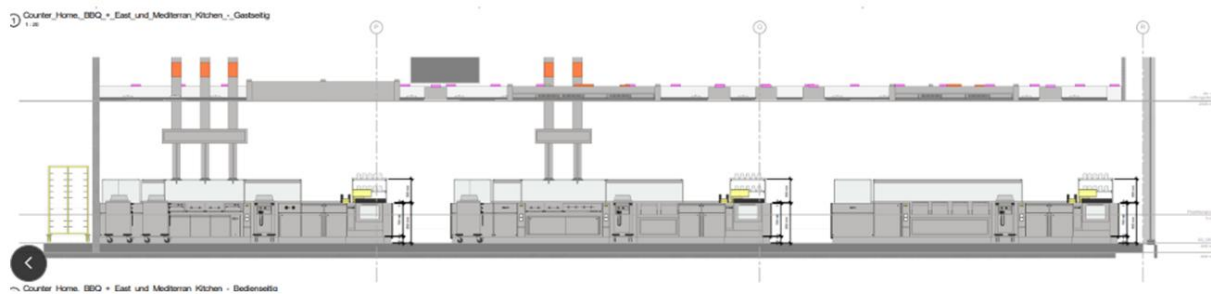


Abbildung 3: Schnitt Counter Home / BBQ / East und Mediterran Kitchen – Gast- und Bedienseite

### 3.2 Bistro Cafebar (Station B)

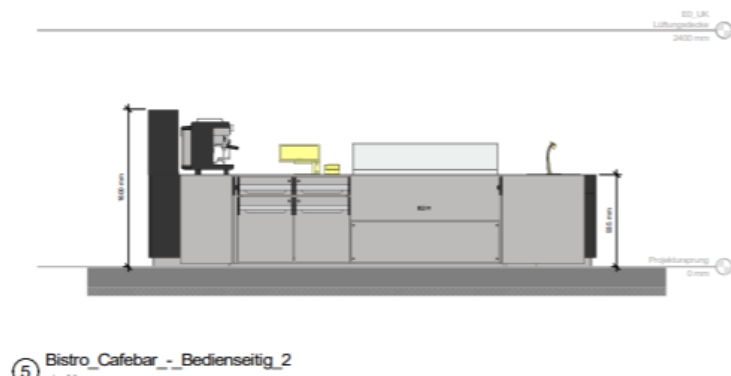
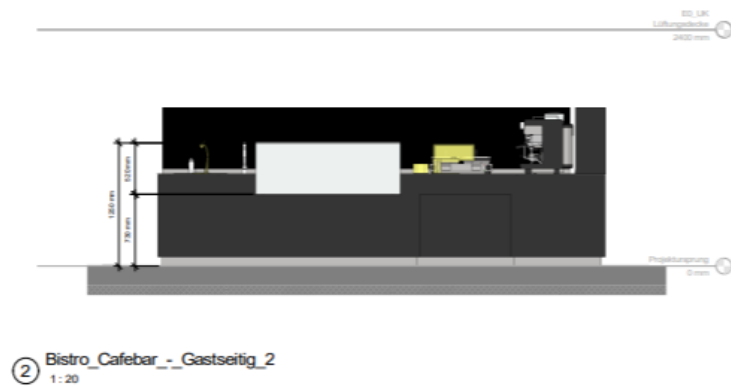


Abbildung 4: Bistro Cafebar – Gast- und Bedienseite

### 3.3 Salatbar (Station 5)

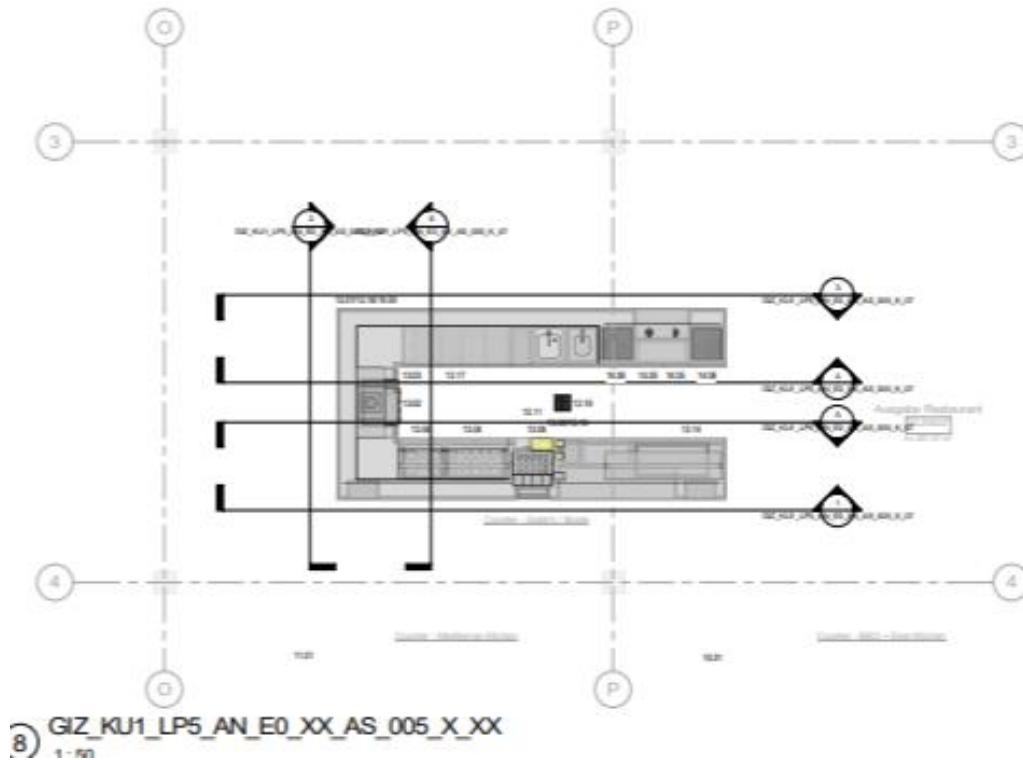


Abbildung 5: Grundriss-Auszug Salatbar – Position der Kassenstation 5

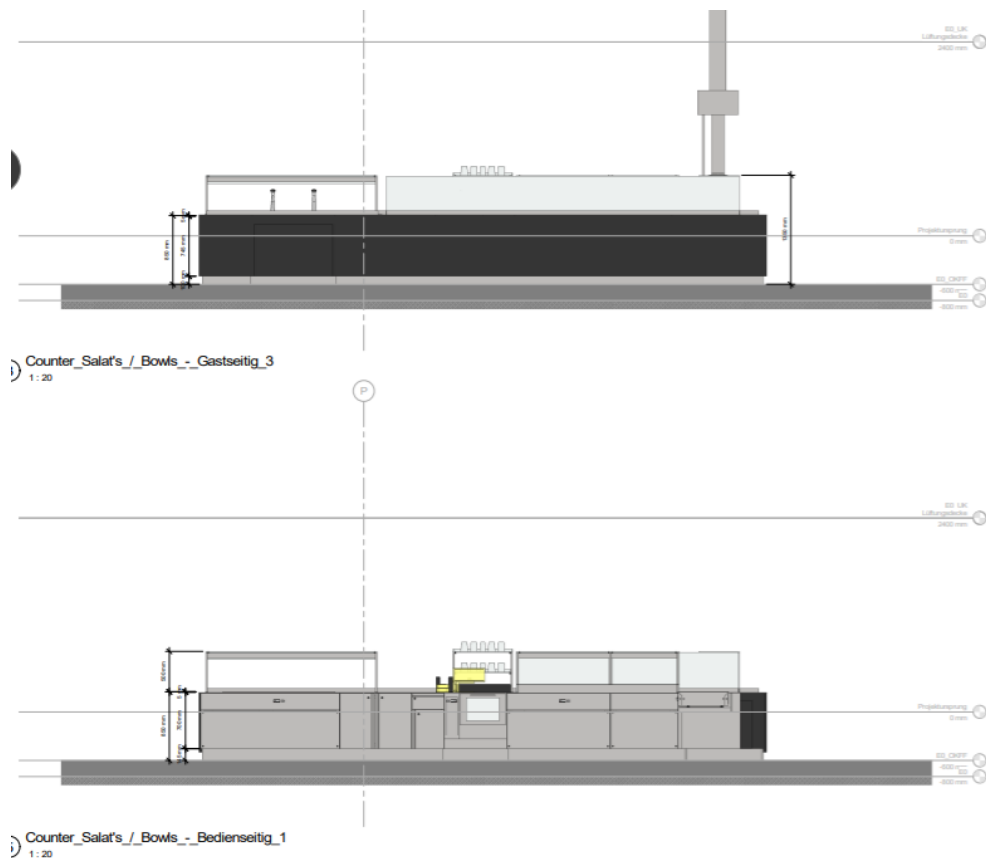


Abbildung 6: Counter Salate / Bowls – Gast- und Bedienseite

#### 4 Bauliche Vorbereitung der Theken

Die nachfolgenden Aufnahmen zeigen Aufstellflächen, Kabeldurchführungen und die bauseitige Versorgungssituation an den Theken.

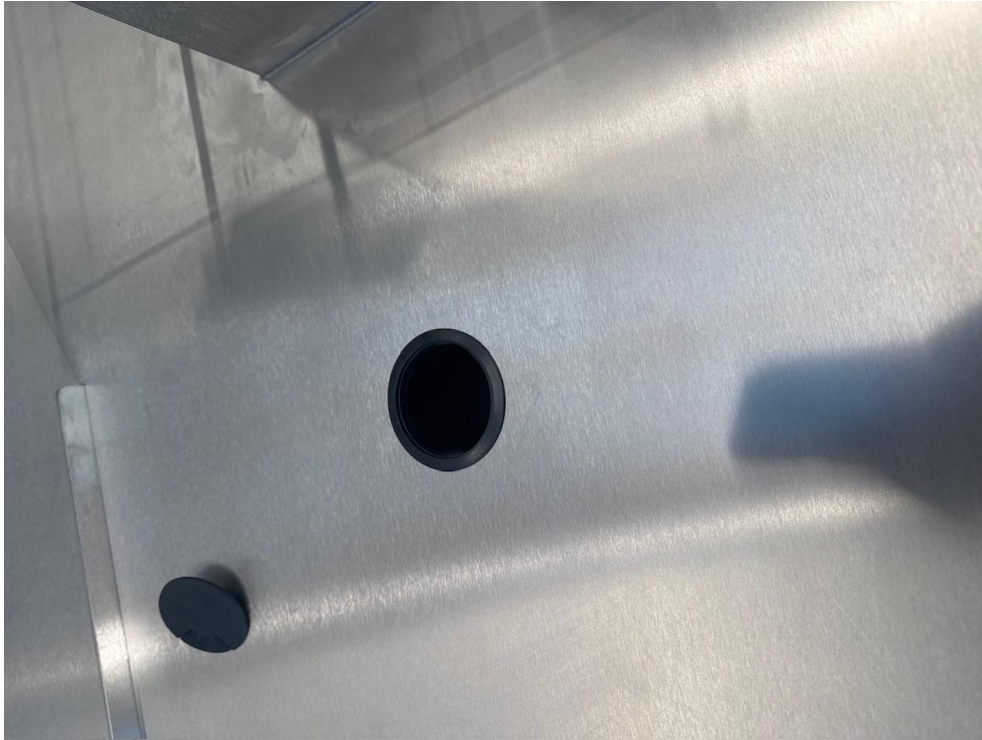


*Abbildung 7: Aufstellfläche mit geöffnetem Unterschrank und Versorgungseinheit*

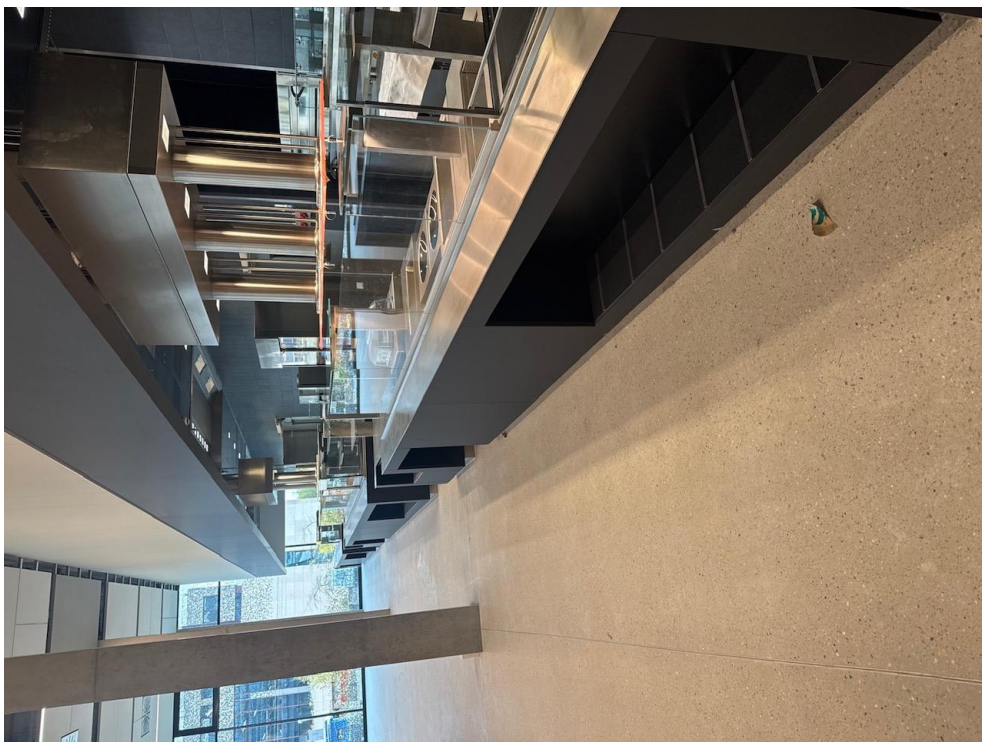


*Abbildung 8: Aufstellfläche mit Kabeldurchführung in der Arbeitsplatte*





*Abbildung 9: Detail Kabeldurchführung – verschließbarer Kabeldurchlass*



*Abbildung 10: Unterschrank mit Datenkabeln im Versorgungsfach*



*Abbildung 11: Counter-Anlage – Übersicht der Speisenausgaben*